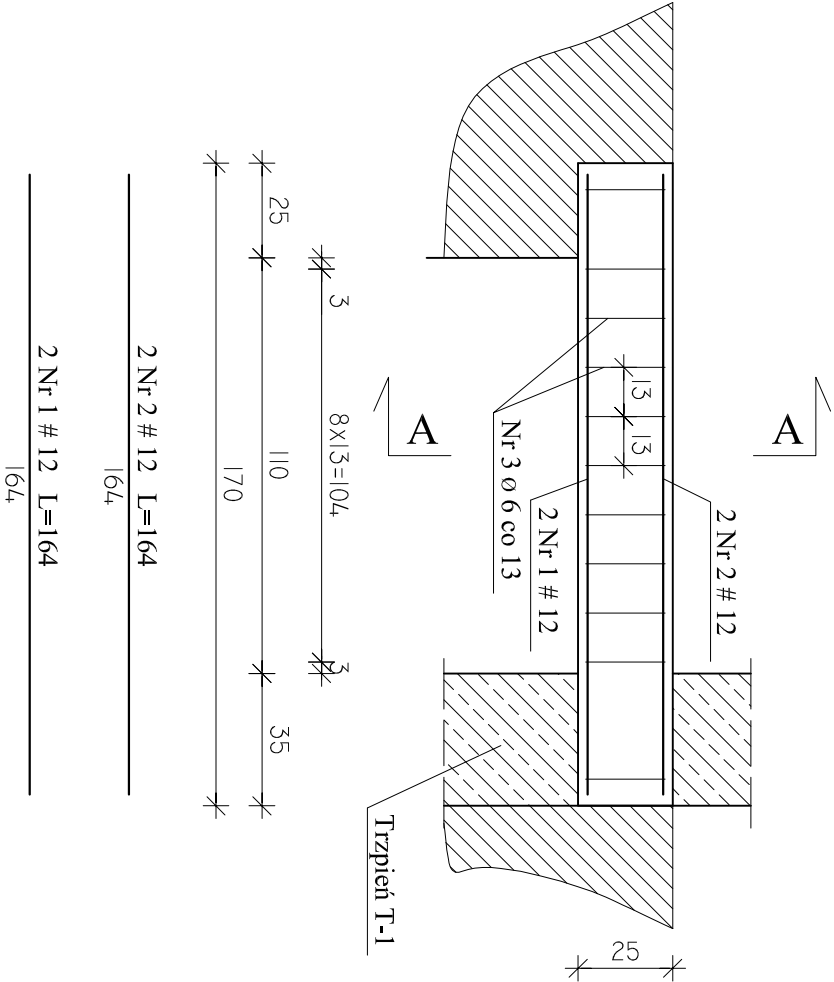


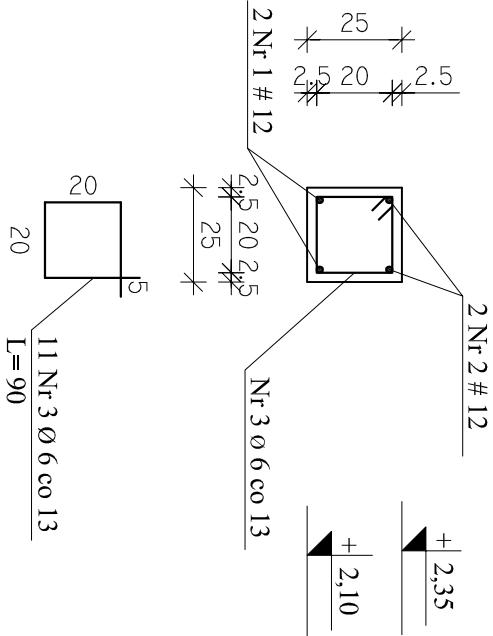
NADPROŻE NŻ-110

wyk. 1 szt.  
skala 1 : 20

WIDOK



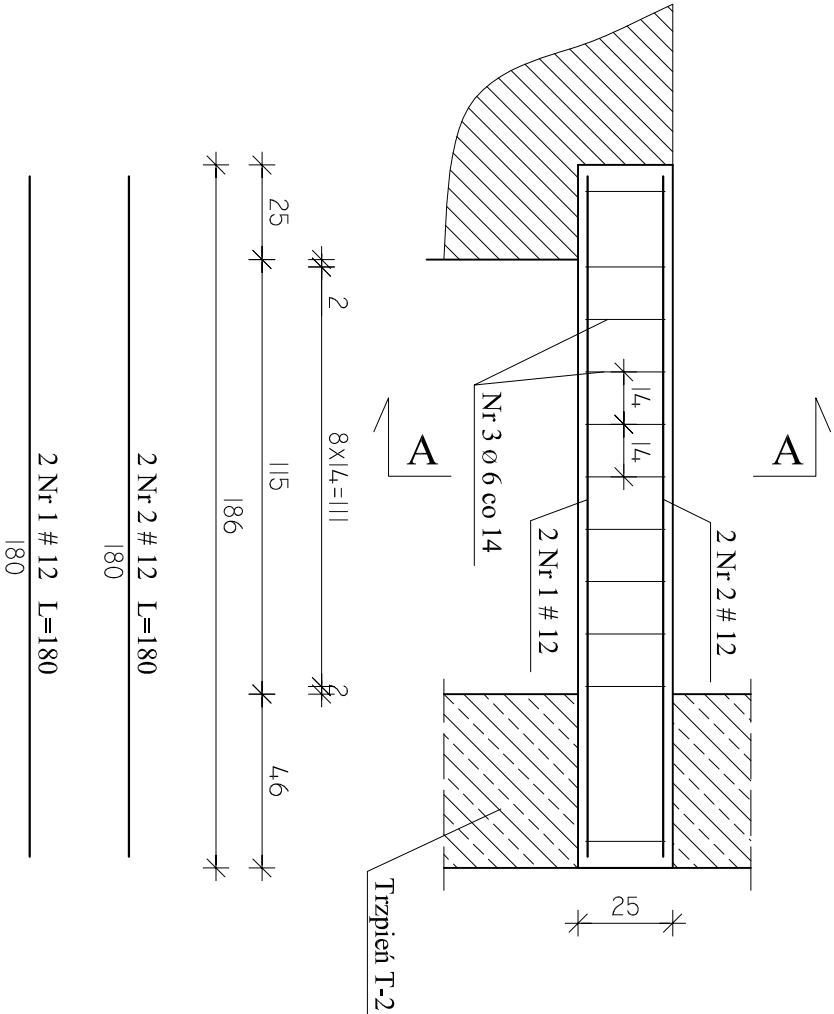
PRZĘKRÓJ A-A



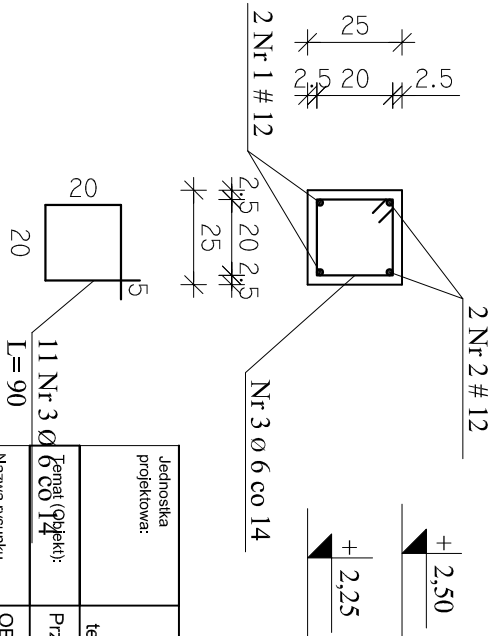
NADPROŻE NŻ-115

wyk. 1 szt.  
skala 1 : 20

WIDOK




PRZĘKRÓJ A-A



UWAGI:  
1. Otulina zbrojenia głównego - 3 cm

BETON C20/25, XC1, Dmax16  
STAL A-IIIN # (B500SP),  
STAL A-III Ø (RB400W)

Jednostka projektowa:	AF PROJECTS Sp. z o.o. WARSZAWA POLSKA 03-774 Warszawa, ul. Wołńska 2 tel. (+48 +22), 670-22-12, 818-41-02, fax 818-28-13	
Temat (Opis):	Przebudowa i rozbudowa miejskiej oczyszczalni ścieków w Chorzeliach	
Nazwa rysunku	OB. 08 - BUDYNEK TECHNOLOGICZNY - NADPROŻE NŻ-110, NŻ-115	
Zamawiający:	Gmina Chorzela, ul. Komosińskiego 1,	
Funkcja:	06-330 Chorzela Inicjator i nazwisko	
Gl. Projektant:	mgr inż. Krzysztof Wróblewski	Nr upr.:
Projektował:	inż. Andrzej Grudzeń	KL-230/90
Opracował:	mgr inż. Krzysztof Mężyk	
Sprawdził:	mgr inż. Małgorzata Grudzeń	KL-106/93
Branża:	Konstrukcyjna	Skala: 1:20
		Stadium: PW
		Data: 09.2013r.
		Nr rysunku 08-K-11